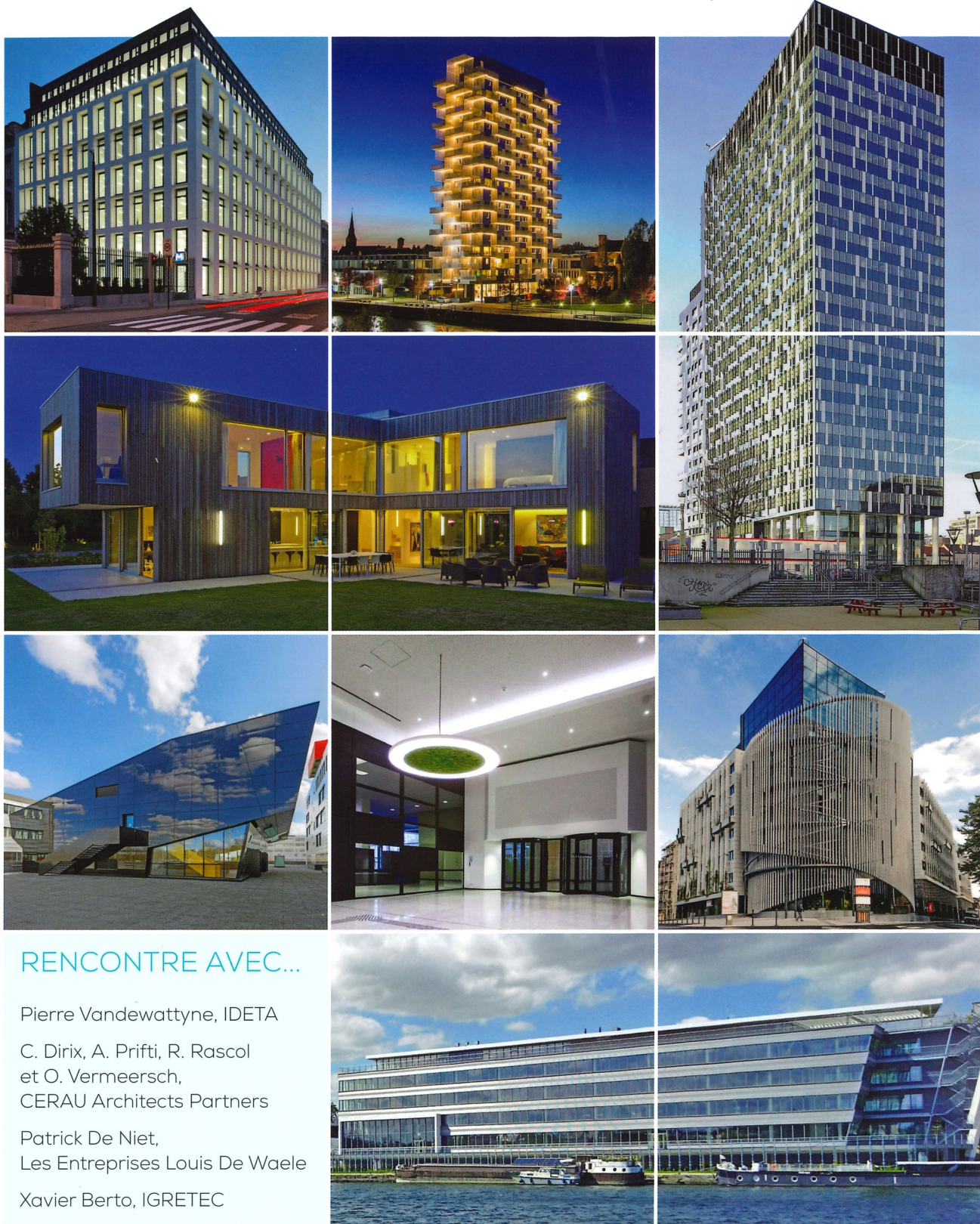


L'ARCHITECTURE



RENCONTRE AVEC...

Pierre Vandewattyne, IDETA

C. Dirix, A. Prifti, R. Rascol
et O. Vermeersch,
CERAU Architects Partners

Patrick De Niet,
Les Entreprises Louis De Waele

Xavier Berto, IGRETEC

www.larchitecture.be

NUMÉRO 300 - 2018/2019

Editions Sofrecom Communication



Photo : Carol KOHEN ©

Construction et transformation d'immeubles de logements à Ixelles

La parcelle de ce site bénéficiait d'une superficie d'un peu plus de 5 000 m² couverte par des logements et une concession automobile avec atelier. La juxtaposition des différents bâtiments issus d'une succession de transformations réalisées sur plusieurs décennies du site présentait une situation hétéroclite aussi -bien à front de rue qu'en intérieur d'îlot. Les maîtres de l'ouvrage souhaitaient une grande surface commerciale homogène bénéficiant d'une large vitrine et de près de 250 places de parking ainsi que des appartements de grande taille.



Photo : Carol KOHEN ©

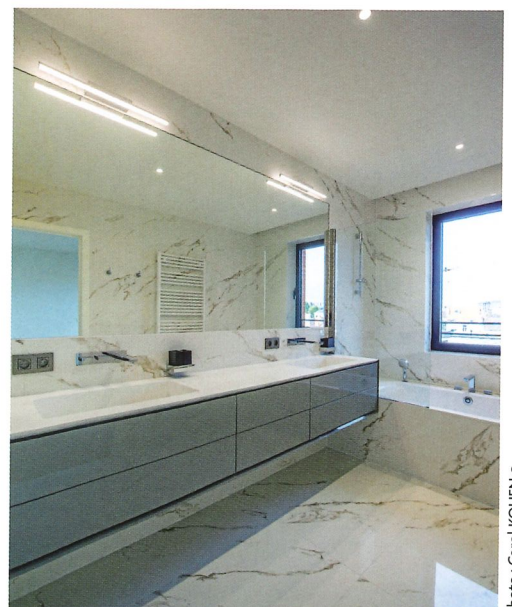


Photo : Carol KOHEN ©

Depuis l'espace public le projet présente une nouvelle façade complète et en cohérence avec le programme de la surface commerciale et des appartements à front de rue. Les entrées indépendantes pour les logements sont placées de part et d'autre de la vitrine du commerce. L'intérieur d'îlot a bénéficié de la diminution globale des gabarits en hauteur, de l'arasement de murs mitoyens en fond de parcelle, de la création d'une toiture verte sur la toiture du commerce et de la création d'une zone de pleine terre.



Maitre d'ouvrage : ANC, ETS BERG SA, DELHAIZE GROUP SA
 Architecte : SYMETRY SPRL
 Coordinateur sécurité santé : MOMMAERTS SAFETY (voir page 320)
 Ingénieur stabilité, technique spéciale, PEB : SGI GROUPE SA
 Ingénieur acoustique : BUREAU DE FONSECA (voir page 319)
 BET d'incidences : ASTER CONSULTING
 Entreprises :
 - Entreprise générale : ACH CONSTRUCT SA (voir page 322)
 - Co-traitant cuisines : BULTHAUP, STRUCTURE PLUS SA

Transformation d'une maison unifamiliale à Ixelles

Laissé à l'abandon plusieurs années, ce bâtiment, initialement destiné à accueillir des bureaux, a été totalement repensé pour en faire une maison unifamiliale.

Une extension est venue ouvrir la perspective sur le jardin et illuminer l'ensemble du rez-de-chaussée.

Le hall et la cage d'escalier ont été aménagés de manière à rendre fluide la circulation au sein de la maison et de ces espaces. Une attention particulière a été apportée aux choix des matériaux, couleurs et aménagement afin de répondre aux exigences du maître d'ouvrage et ainsi créer des espaces de vie agréables et répondant à tous les besoins de cette famille.

Désormais conviviaux et chaleureux les nouveaux espaces créés aux étages permettent une vie familiale dans un cadre contemporain et urbain.

Ce projet a été réalisé en association avec Studio P architects sprl.



Photo : Arne JENNARD ©



Photo : Arne JENNARD ©

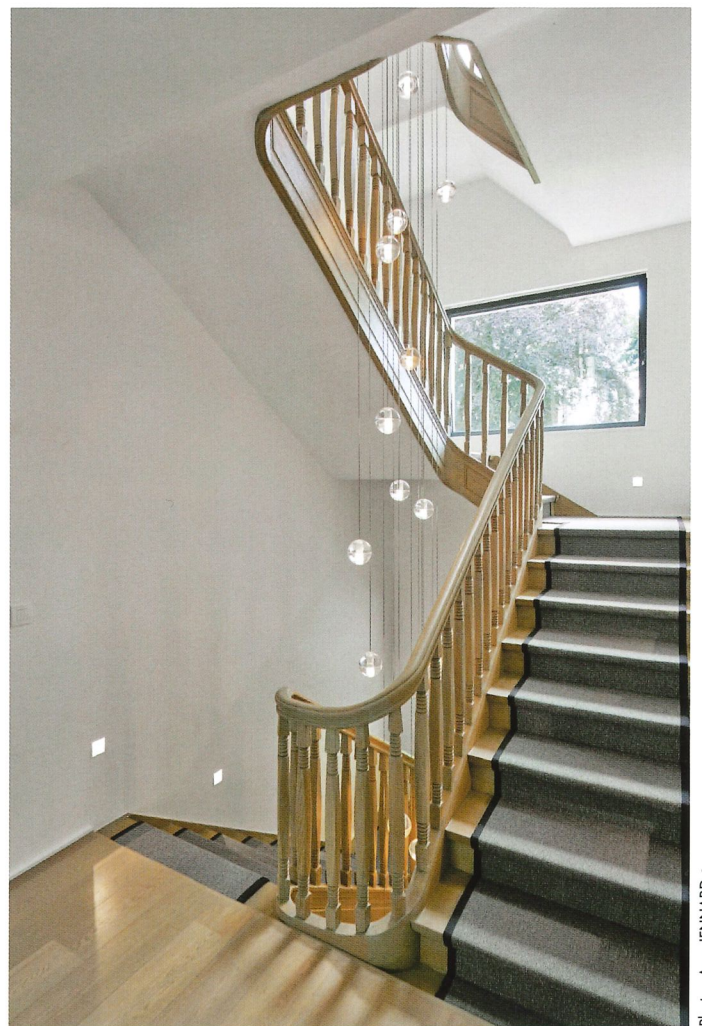


Photo : Arne JENNARD ©

Maître d'ouvrage : PRIVE

Architecte : SYMETRY SPRL en association avec STUDIO P ARCHITECTS SPRL

Coordinateur sécurité santé : MOMMAERTS SAFETY (voir page 320)

Ingénieur stabilité : BET IR, JACQUES DUFOUR SA

Ingénieur techniques spéciales et PEB : BEOZE

Entreprises :

- Entreprise générale : VERBRUGGEN ENTREPRISES SA
- Cotraitant domotique, audio-visuel : MULTI CONSULT
- Cotraitant cuisine et mobiliers fixes : LIEDSSEN
- Cotraitant tapis : DIDDEN & Co



Projet de construction d'un ensemble résidentiel à Bruxelles

La démolition de l'ancienne usine existante qui s'était développée sur une surface de plus de 3 000 m² en intérieur d'îlot au fil des années va permettre la construction d'un ensemble résidentiel comportant un immeuble de 35 appartements à front de voirie et de 11 maisons unifamiliales en intérieur d'îlot ainsi qu'un parking enterré.

Les dégagements et retraits des bâtiments par rapport aux mitoyens, l'arasement de murs mitoyens, la diminution globale des gabarits en hauteur, la création de toitures vertes et surtout la création de nouveaux jardins et de plantations en pleine terre vont redonner lumière et vie à cet intérieur d'îlot.

Depuis une entrée cochère, une petite venelle piétonnière est créée sur le site afin de desservir 11 petites maisons avec jardin à usage privatif et des appartements de configurations variées en termes de typologie et d'orientation.

Maitre d'ouvrage : JCX IMMO
Architecte : SYMETRY SPRL
Architecte paysagiste : EOLE

Coordinateur sécurité santé : COSEP
Ingénieur stabilité : SGI GROUPE SA
Ingénieur techniques spéciales : PLURICITE

Inventaire amiante : PEGASE
Etude dépollution : UNIVERSOIL
Rapport incidence : OLIVIER CHENU SPRL
Acoustique : VENAC
Géomètre : HVS & PARTENAIRE



Photo : Sébastien GOFFIN ©



Photo : Sébastien GOFFIN ©

Construction d'une villa à Auderghem

Cette villa présente une volumétrie et des façades volontairement sobres. Les chambres, les salles de bain, la cuisine et le séjour bénéficient des perspectives sur une piscine extérieure disposée dans la prolongation de la terrasse et dans l'axe de la construction. L'ancienne remise de jardin qui était présente sur le terrain a été réaménagée en pool house / fitness. Une partie des plantations existantes à été conservée. Des bambous disposés le long du mur de piscine et dans l'axe de l'entrée formeront un écran végétal afin d'obtenir une certaine intimité.

Maître d'ouvrage : PRIVE
 Architecte : SYMETRY SPRL
 Ingénieur stabilité : GAMACO ENGINEERS

Entreprises :
 - Entreprise générale : HOUYOUX CONSTRUCTIONS
 - Co-traitant piscine : WILLY NAESENS GROUP



Photo : Sébastien GOFFIN ©



Photo : Sébastien GOFFIN ©



Photo : Sébastien GOFFIN ©

Transformation et restauration d'une villa à Auderghem

Cette villa datant de 1925 a été rénovée dans le respect complet de son caractère d'origine. Les espaces ont été ouverts afin de créer les perspectives sur le jardin. La maison bénéficie à présent aussi de tous les équipements modernes actuels.

Maître d'ouvrage : PRIVE
 Architecte : SYMETRY SPRL
 Ingénieur stabilité : GAMACO ENGINEERS (voir page 123)

Entreprise :
 - Entreprise générale : DEREYMAEKER

Les entreprises DTS CONSTRUCT SPRL (voir page 323) et COSEAS (voir pages 197 et 316) ont collaboré avec SYMETRY SPRL sur d'autres réalisations.